

SGG VISION-LITE

Le nouveau verre antireflet

*“Une vitrine sans reflets,
ce serait mieux.”*



SAINT-GOBAIN

SGG VISION-LITE

Le vitrage de référence pour des vitrines sans reflet !

Description

Le verre à couche SGG VISION-LITE a la propriété de diminuer très fortement la réflexion de la lumière sur la surface du verre. Pour obtenir l'effet antireflet, le vitrage doit avoir une couche sur ses 2 faces.

SGG VISION-LITE est obtenu par pulvérisation cathodique sous vide de couches transparentes d'oxydes métalliques sur le verre.

Avantages

- Vision optimale: la très faible réflexion résiduelle (8 fois moins que celle d'un verre classique) et l'excellente transparence de SGG VISION-LITE permettent de voir précisément les objets. L'observateur n'est presque pas gêné par la réflexion de la lumière et par celle de l'environnement; il perçoit de manière optimale le rendu et le contraste des couleurs.
- Grandes dimensions: SGG VISION-LITE s'utilise pour les grandes vitrines de magasins et les larges baies vitrées.
- Sécurité: pour une protection adéquate, SGG VISION-LITE est réalisé en verre feuilleté SGG STADIP PROTECT.
- Réduction des coûts : la

transparence de SGG VISION-LITE et sa très faible réflexion lumineuse permettent souvent d'éviter la pose de pare-soleil devant les vitrines. On limite ainsi l'utilisation de l'éclairage artificiel dans la vitrine.

Applications

SGG VISION-LITE convient particulièrement pour toutes les applications où la réflexion d'un verre classique empêche une bonne vision :

- En extérieur :
 - vitrines de magasins, baies vitrées de restaurants;
 - tours de contrôle (aéroports, ports);
 - vitrages de séparation des spectateurs dans les stades.
- En intérieur :
 - vitrines de musées, présentoirs (magasins, espaces d'exposition);
 - cloisons intérieures (hôpitaux, salles de contrôle);
 - studios de télévision et d'enregistrement;
 - cabines de traduction.
- Autres applications :
 - panneaux signalétiques ou publicitaires (gares, aéroports);
 - cabines de commande d'engins de chantiers (grues, tracteurs).

Gamme

- SGG VISION-LITE est un verre feuilleté fabriqué sur verre extra-clair DIAMANT.
- Le Semi VISION-LITE est le verre monolithique extra-clair DIAMANT comportant une couche antireflet sur une seule des deux faces. SGG VISION-LITE est obtenu en assemblant 2 verres Semi VISION-LITE en verre feuilleté.

Important

La réflexion résiduelle du vitrage antireflet SGG VISION-LITE est très faible (environ 1% pour un verre feuilleté monolithique). Elle est toutefois visible sous certaines conditions d'éclairage, d'environnement et d'observation.

Cette réflexion résiduelle dépend de l'angle d'observation. Perpendiculairement au vitrage, elle est légèrement bleutée et peut légèrement varier. Pour les applications en extérieur (par ex.: vitrines de magasin), il est vivement conseillé de valider le choix par un échantillon.

	COMPOSITION	SUPPORT DE LA COUCHE	DIMENSIONS ⁽²⁾	
		VERRE EXTRA-CLAIR DIAMANT	LONGUEUR (MM)	LARGEUR (MM)
SGG VISION-LITE feuilleté	44.2 - 66.2 - SP615 - 88.2 - 1010.2 ⁽¹⁾	(X)	6000	3210
Semi VISION-LITE	4mm - 6mm - 8mm - 10mm	(X)	6000	3210

(1) Autres compositions sur demande.

(2) Ces dimensions sont celles du verre de base. Les dimensions maximales du produit fini dépendent des possibilités techniques du site de transformation.

Transformation et mise en œuvre

SGG VISION-LITE permet d'assurer plusieurs fonctions :

- Sécurité : feuilleté SGG STADIP PROTECT.
- Acoustique renforcée : SGG STADIP SILENCE.
- Isolation thermique : SGG VISION-LITE peut être assemblé en vitrage isolant. Le double vitrage sera composé de 2 vitrages feuilletés SGG VISION-LITE: les 4

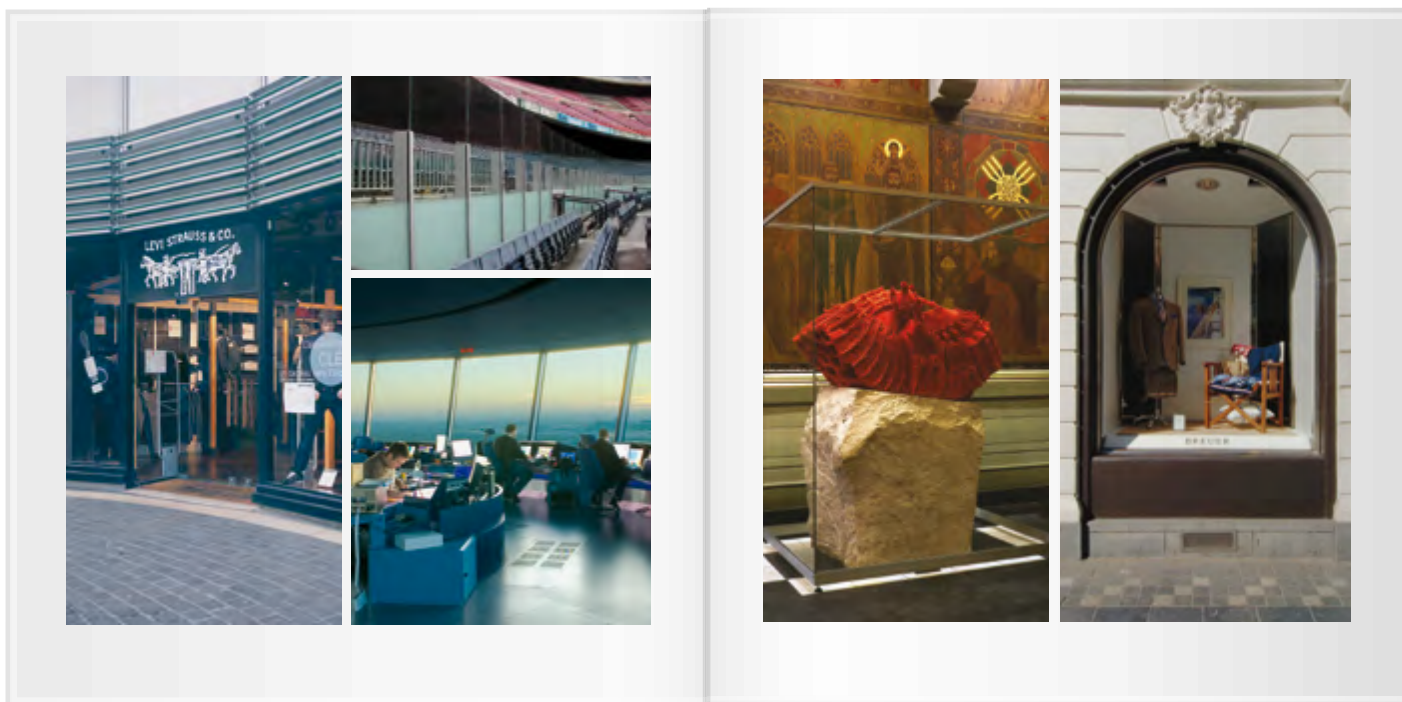
faces étant traitées 'antireflet'. Pour une isolation thermique renforcée, un composant d'un des verres feuilletés peut être remplacé par un verre à couche à basse émissivité.

SGG VISION-LITE est un verre à couche traité sur les deux faces. Il doit donc être transformé et mis en œuvre dans le respect de certaines consignes.

- Le verre à couche SGG VISION-LITE ne peut pas subir de traitement thermique comme la trempe.

- En toiture, il n'est pas recommandé d'avoir la couche antireflet en face extérieure (face 1).

- En applications horizontales comme les tablettes de présentoirs ou de vitrines (musées, magasins), des précautions doivent être prises pour éviter les traces de doigts répétées sur la couche antireflet et les risques de rayures.



Performances

Comparaison de la transmission et de la réflexion lumineuses du vitrage classique SGG PLANICLEAR avec le vitrage antireflet SGG VISION-LITE.

	TRANSMISSION LUMINEUSE TL %		RÉFLEXION LUMINEUSE RL %	
	PLANICLEAR	SGG VISION-LITE*	PLANICLEAR	SGG VISION-LITE*
SGG STADIP PROTECT 44.2	89	96	8	1
SGG STADIP PROTECT 66.2	88	96	8	1
SGG STADIP PROTECT 88.2	87	95	8	1
SGG STADIP PROTECT 1010.2	86	95	8	1

* Sur verre SGG DIAMANT

Valeurs données suivant la norme EN410. Les valeurs de réflexion sont mesurées perpendiculairement au vitrage. Comme pour un vitrage classique, la réflexion augmente lorsque le vitrage est observé sous incidence oblique. SGG VISION-LITE satisfait aux exigences de durabilité de la classe A de la norme européenne EN1096.



SGG VISION-LITE, PLANICLEAR,
DIAMANT, SGG SECURIT, SGG STADIP
PROTECT et SGG STADIP SILENCE sont
des marques déposées.

Saint-Gobain Building Glass Benelux
Bld industriel 129, B 1070 Bruxelles
glassinfo.be@saint-gobain.com
www.saint-gobain-building-glass.be

Saint-Gobain Innovative
Materials Belgium S.A.
Av. Einstein 6, B 1300 Wavre
TVA BE 0402.733.607
RPM Nivelles

Distributeur