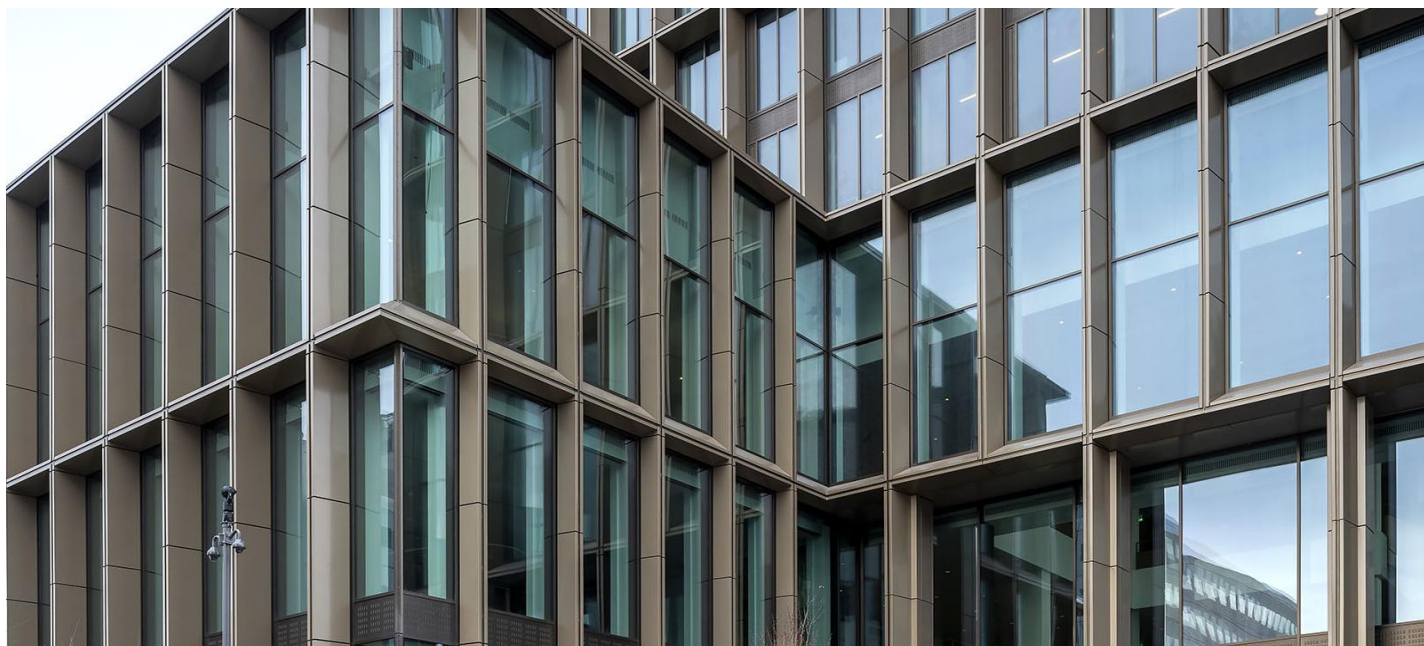


EMA



EMA

Amsterdam

7000 m² de verre

Cette tour de 81 mètres de haut, située sur le Zuidas à Amsterdam, est le siège de l'EMA (Agence européenne des médicaments). Ce joyau architectural est conçu par Fokke van Dijk de [MVSA Architects](#).



Le bâtiment respire la paix et la tranquillité. Une géométrie sobre façonne la façade et définit clairement la structure de 19 étages. Pour la façade, l'accent est mis explicitement sur le verre. Pas moins de 7 000 m² de [verre à contrôle solaire](#) ont été utilisés.



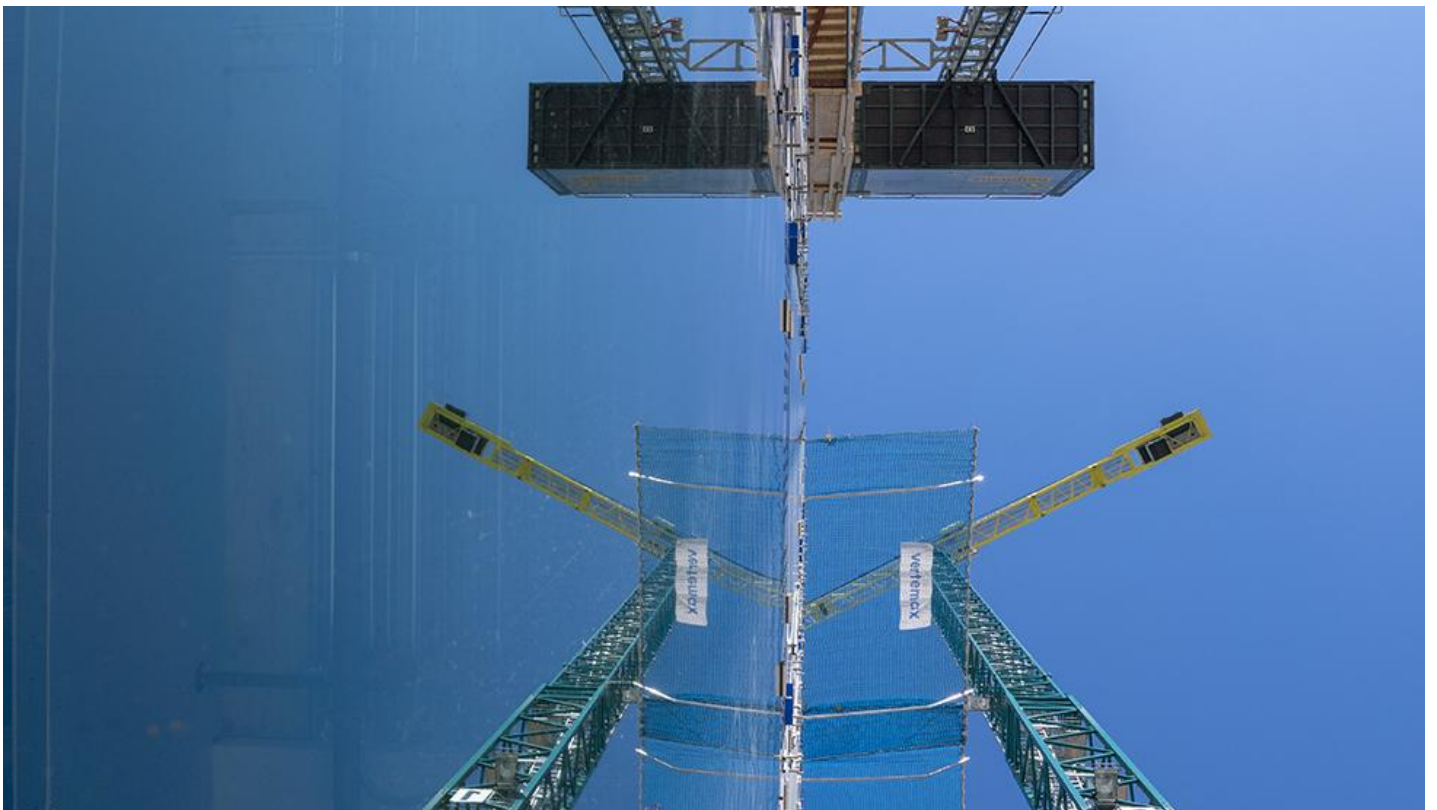
Le choix du verre à contrôle solaire s'est porté sur [COOL-LITE XTREME 70/33](#). Il s'agit d'un verre à contrôle solaire de premier ordre, d'une transparence exceptionnelle. Par conséquent, il y a un maximum de lumière mais un minimum de chaleur ou de surchauffe. Ce produit est idéal pour les grandes façades ou les grands vitrages orientés vers le sud ou le sud-ouest.

Les architectes utilisent régulièrement [COOL-LITE XTREME 70/33](#) pour son esthétique neutre avec une très faible réflexion interne et externe. Les systèmes de protection solaire externes sur une façade, qui peuvent affecter l'aspect architectural du bâtiment, peuvent être évités.

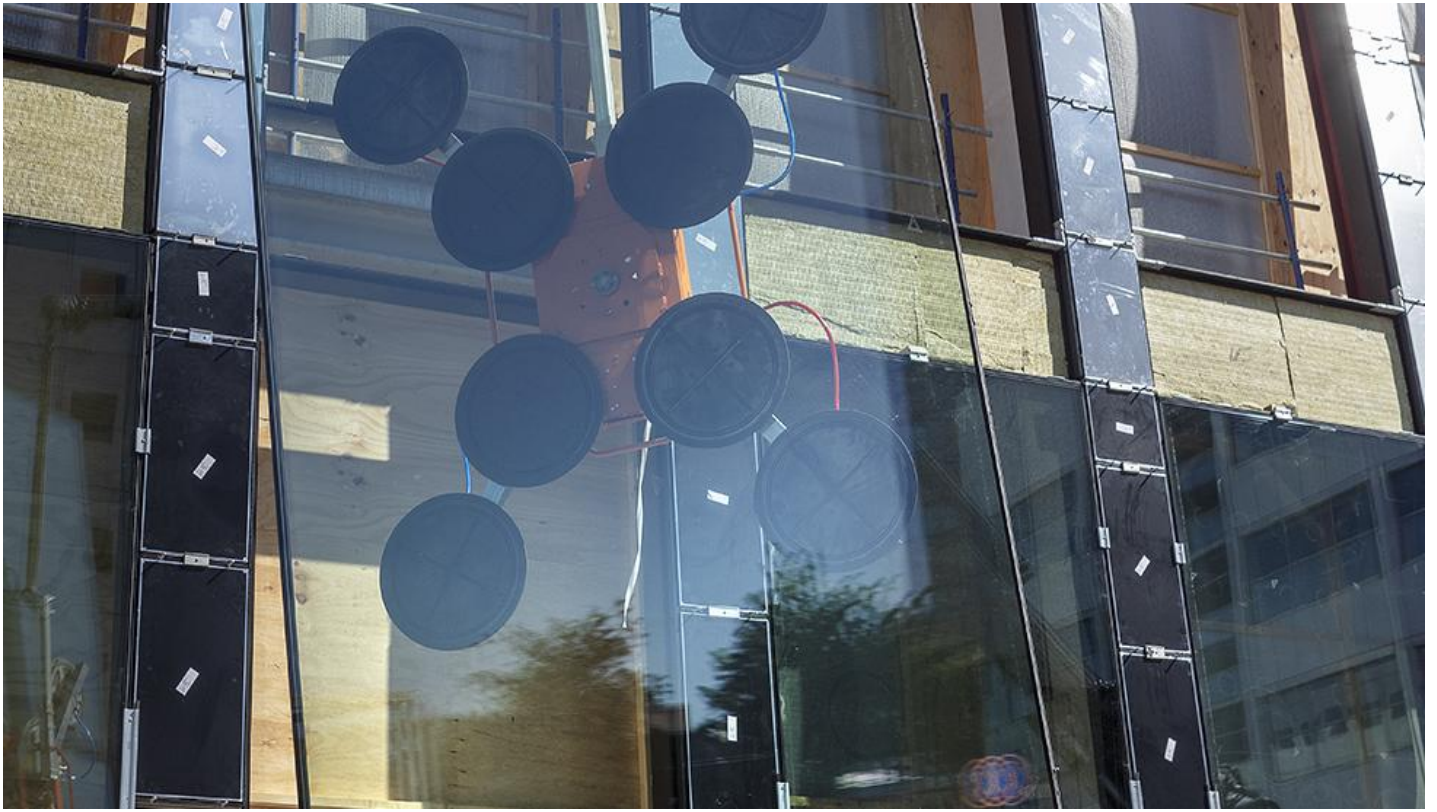
Photos



ema_gebouw_100419_ra339.jpg



ema_gebouw_100419_ra342.jpg



ema_gebouw_150519_ra404.jpg

Credits

Architect: Fokke van Dijk (RVB), MVSA Architects

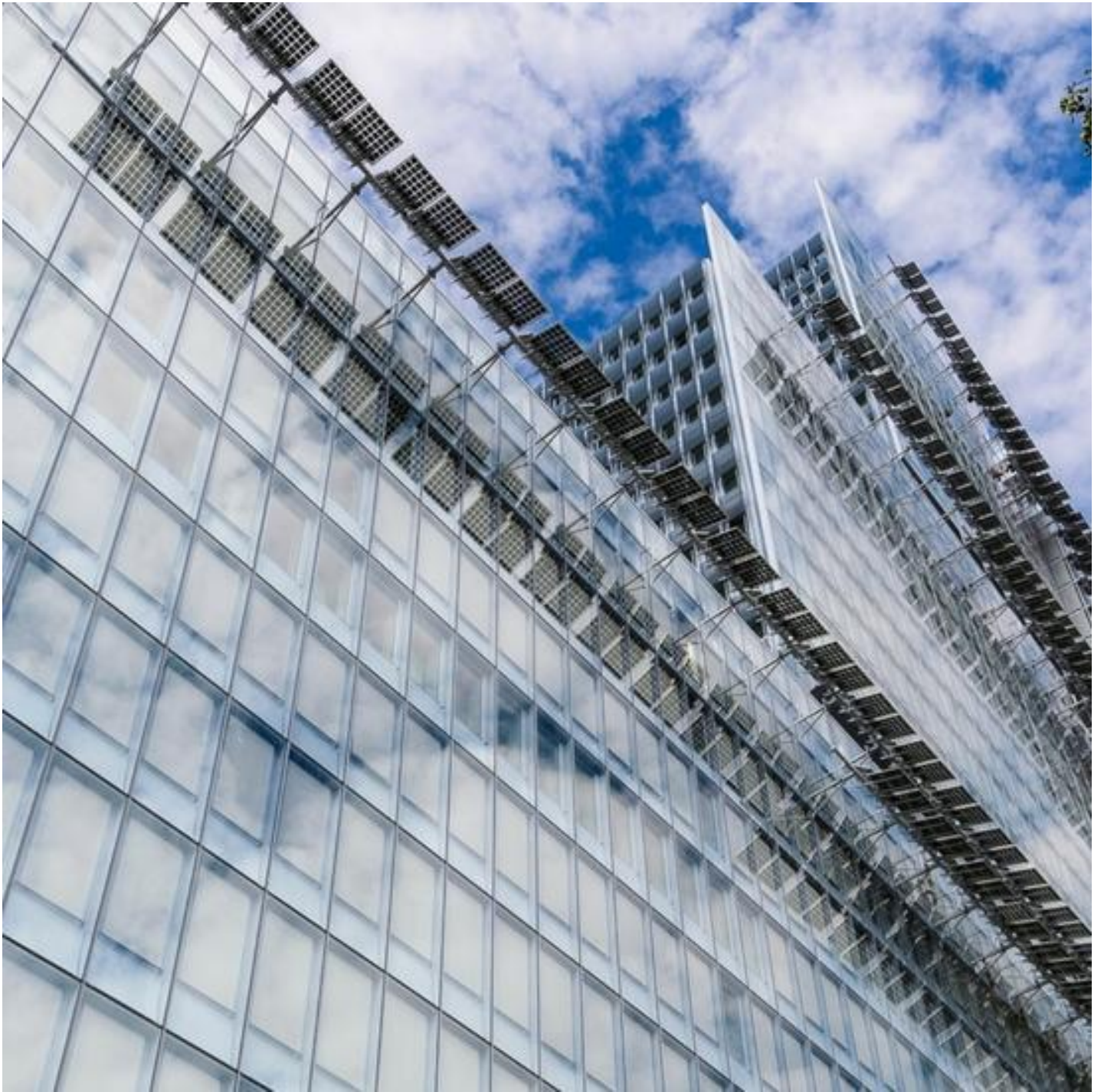
Foto: Rob Acket

Autres vitrages anti-solaires

Saint-Gobain Building Glass



COOL-LITE XTREME 50/22 II



COOL-LITE ST BRIGHT SILVER



COOL-LITE XTREME 60/28

[Trouvez un distributeur](#)



[Protection Solaire](#)

COOL-LITE XTREME 70/33

[Avec COOL-LITE XTREME 70/33 et 70/33 II, votre projet bénéficie de la dernière innovation avec revêtement à contrôle solaire à hautes performances appliquée généralement à du PLAN...](#)