

# Maison provinciale d'Anvers



# Maison provinciale d'Anvers

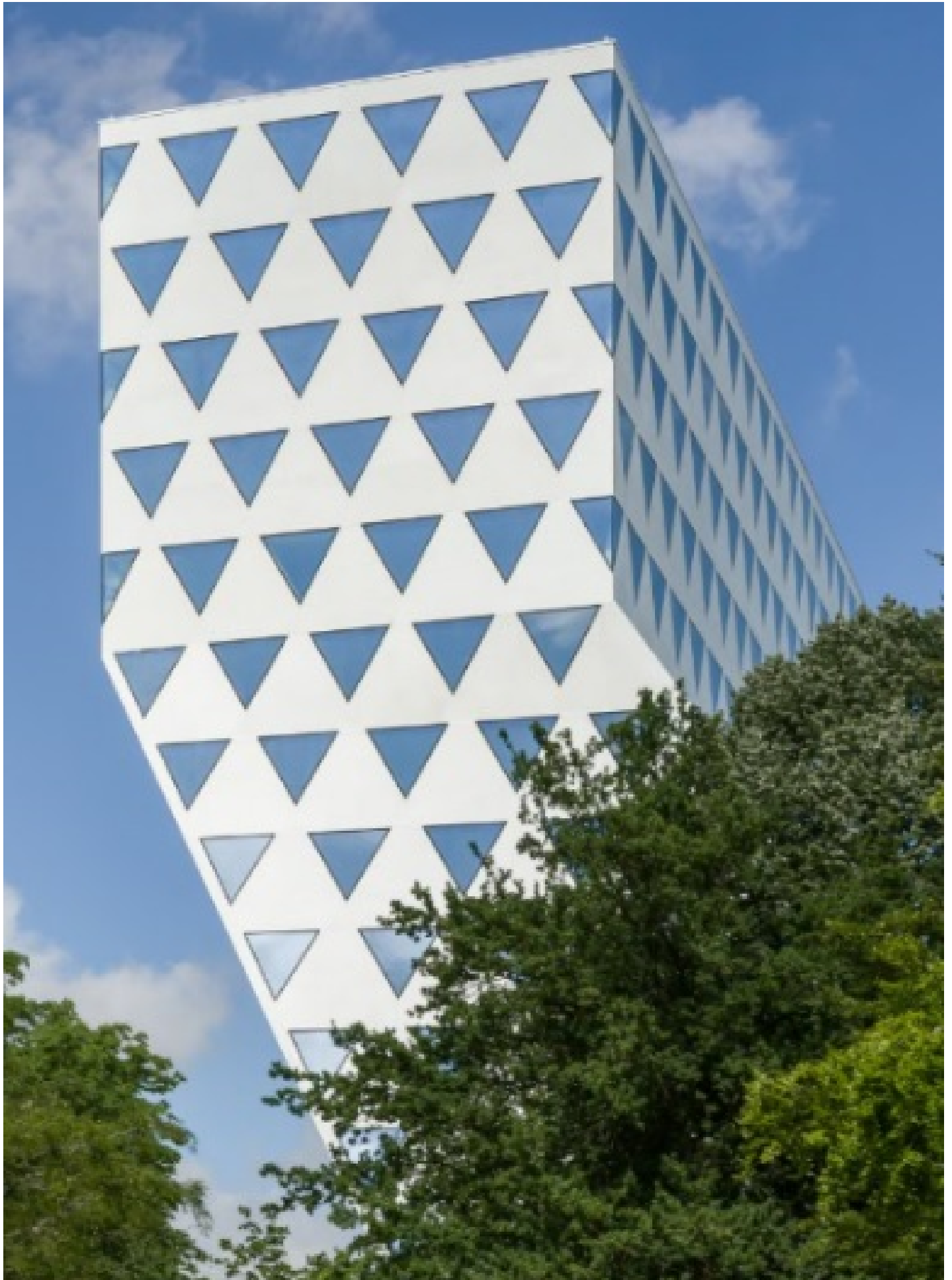
Le triple vitrage COOL-LITE SKN 065

En 2011, un concours d'architecture a été organisé pour remplacer une ancienne tour de bureaux, qui servait de logement aux employés provinciaux, par une nouvelle. L'intention était que ce bâtiment devienne la nouvelle maison provinciale d'Anvers, un immeuble de bureaux pour les services provinciaux. L'architecte Xaveer De Geyter de [XDGA](#)

a été choisi comme finaliste et a conçu la proposition gagnante.



Elle est devenue une réalisation unique dont l'objectif principal est l'intégration dans le quartier. La nouvelle Provinciehuis offre une surface totale de 33 000 m<sup>2</sup> dans une structure isolée conçue de manière aussi compacte que possible.



Une énorme quantité de verre a été utilisée. Ils ont opté pour le triple vitrage à contrôle solaire (HR+++)  
**COOL-LITE SKN 065**, qui est le revêtement [COOL-LITE SKN 165](#) du vitrage extra-clair [DIAMANT](#). Le

triple vitrage de **Saint-Gobain Building Glass** est très isolant et peut être intégré dans pratiquement tout type de façade, comme dans ce projet.

## Credits

Architecte: Xavier de Geyter Architects

Photo: Matthias Van Rossen

## Autres triple vitrages

Saint-Gobain Building Glass



CLIMATOP



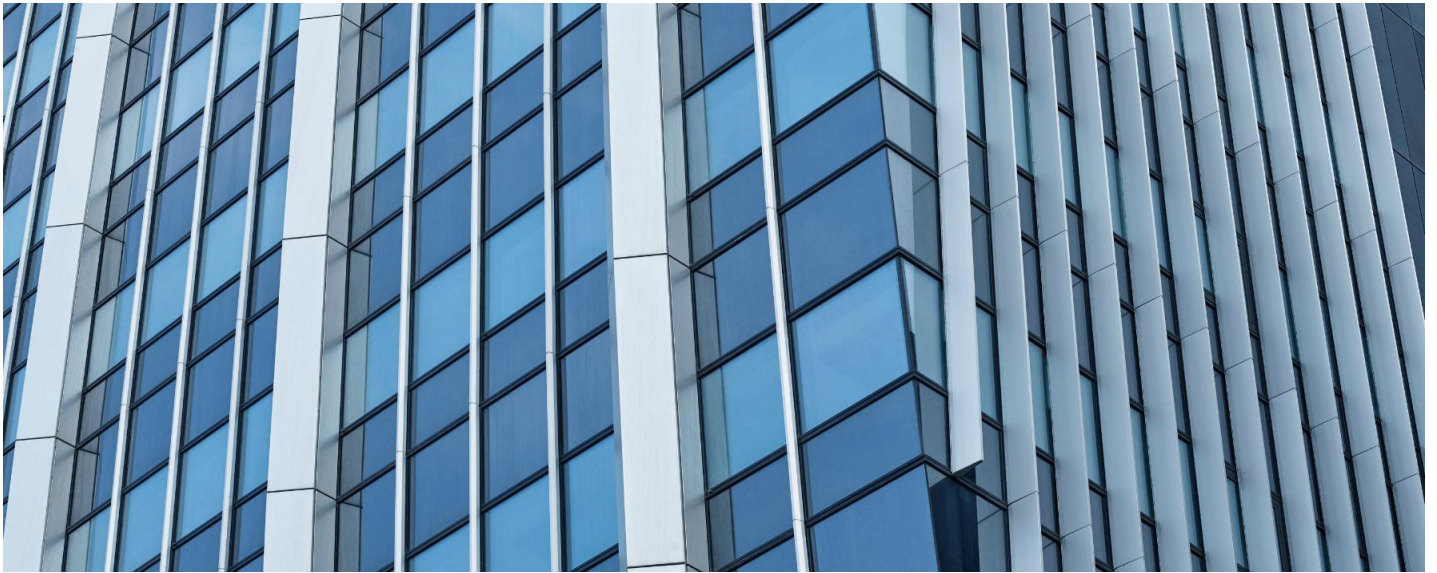
Verre pour facades



CLIMATOP XN

[Trouvez un distributeur](#)





[Protection Solaire](#)

## **COOL-LITE SKN 165**

[Souvent, le soleil peut briller fort dans votre environnement de travail et de vie. Cela cause parfois des problèmes dans vos tâches quotidiennes. En choisissant les vitrages anti...](#)