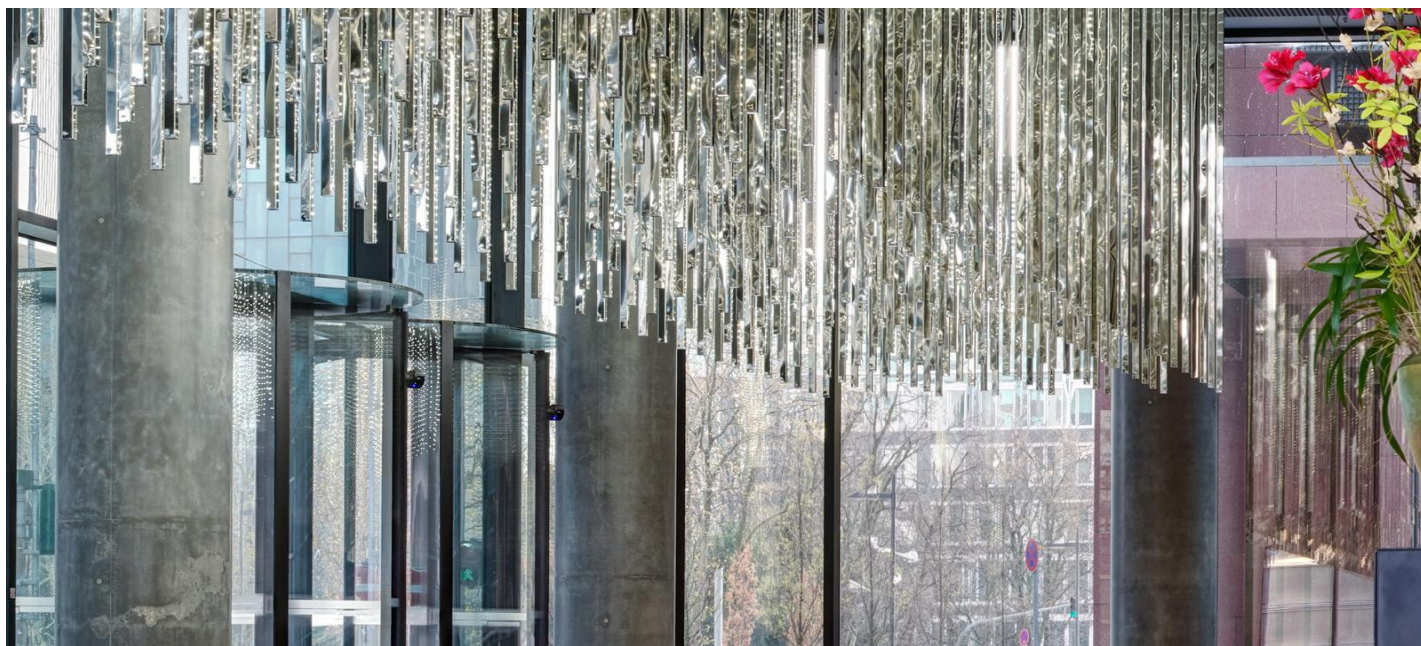


Omniturm



Omniturm

Gratte-ciel à Francfort

La silhouette de Francfort a un autre point fort : l'Omniturm en verre, qui occupe une place privilégiée entre la grande tour de la Commerzbank et la Main Tower au centre-ville. Environ 15 000 m² de **COOL-LITE XTREME 70/33** de **Saint-Gobain Building Glass**, produit par Glassolutions Radeburg, Eckelt Glas et SC Pietta, ont été installés dans les remarquables façades de la structure de 190 mètres de haut.

Les Frankfurters décrivent la courbe de la silhouette du nouveau gratte-ciel comme un "coup de hanche". Un certain nombre de niveaux à mi-chemin et en dehors de l'axe principal forment le cube frappant de l'Omniturm. Conçu par l'architecte danois Bjarke Ingels, derrière l'accent architectural se cache le mélange particulier des utilisations de la tour : le "coup de hanche" qui traverse la façade caractérise la zone d'habitation du 15^e au 22^e étage, qui est visuellement différente des étages empilés linéairement avec des

bureaux et un usage public.



L'Omniturm est le premier gratte-ciel en Allemagne à combiner le travail, la vie et les espaces publics dans son programme spatial. Ses 45 étages abritent 44 000 m² de bureaux, 8 200 m² d'appartements en location et 1 700 m² de restaurants et de magasins. Basé sur le latin "omnia" - "tout" - c'est ce qu'exprime le nom de la tour.

Omniturm



Photo



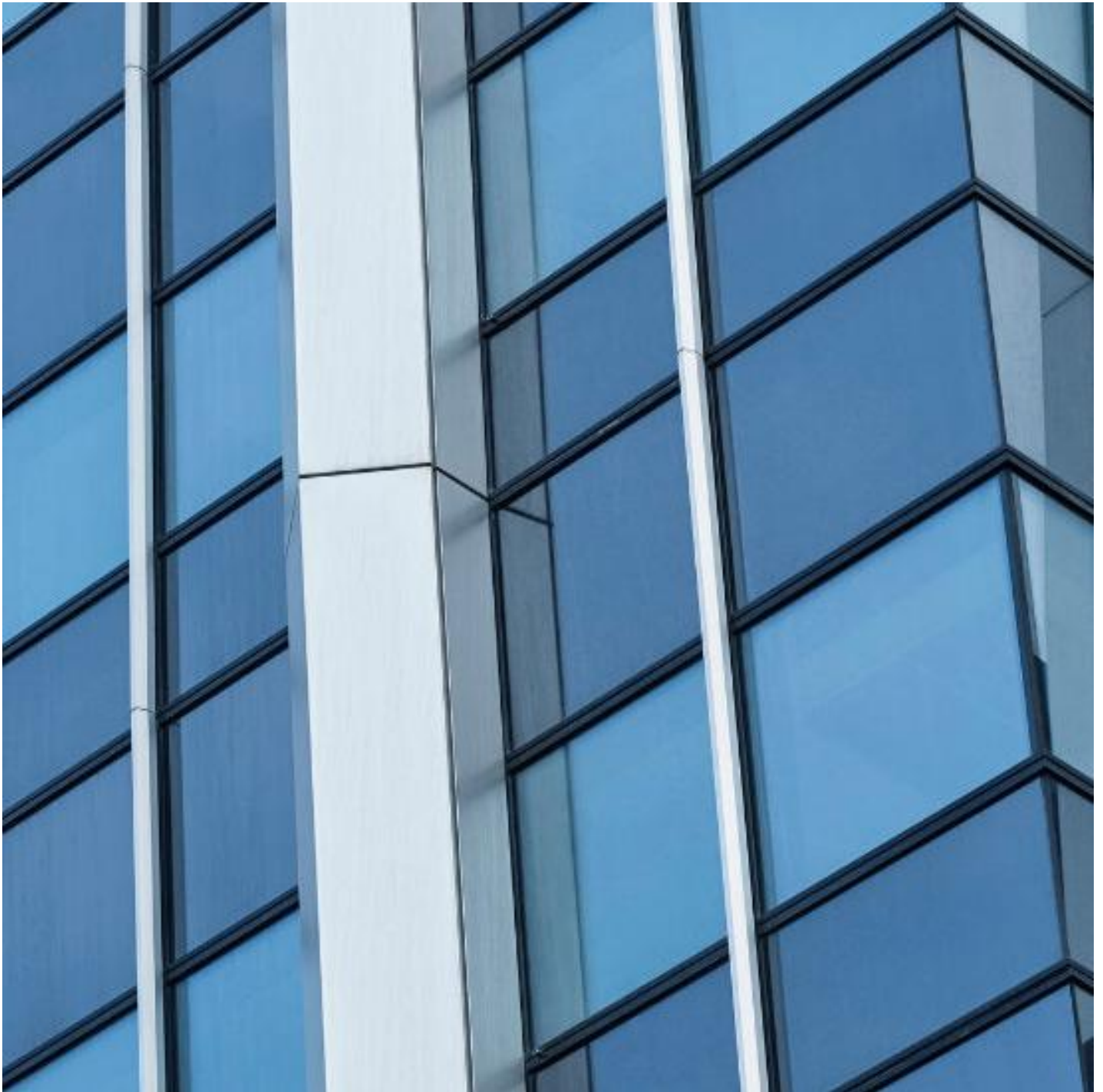
Credits

Architecte : BIG : Bjarke Ingels Group

Photo : Rohl Fotografie

Les vitrages anti-solaire

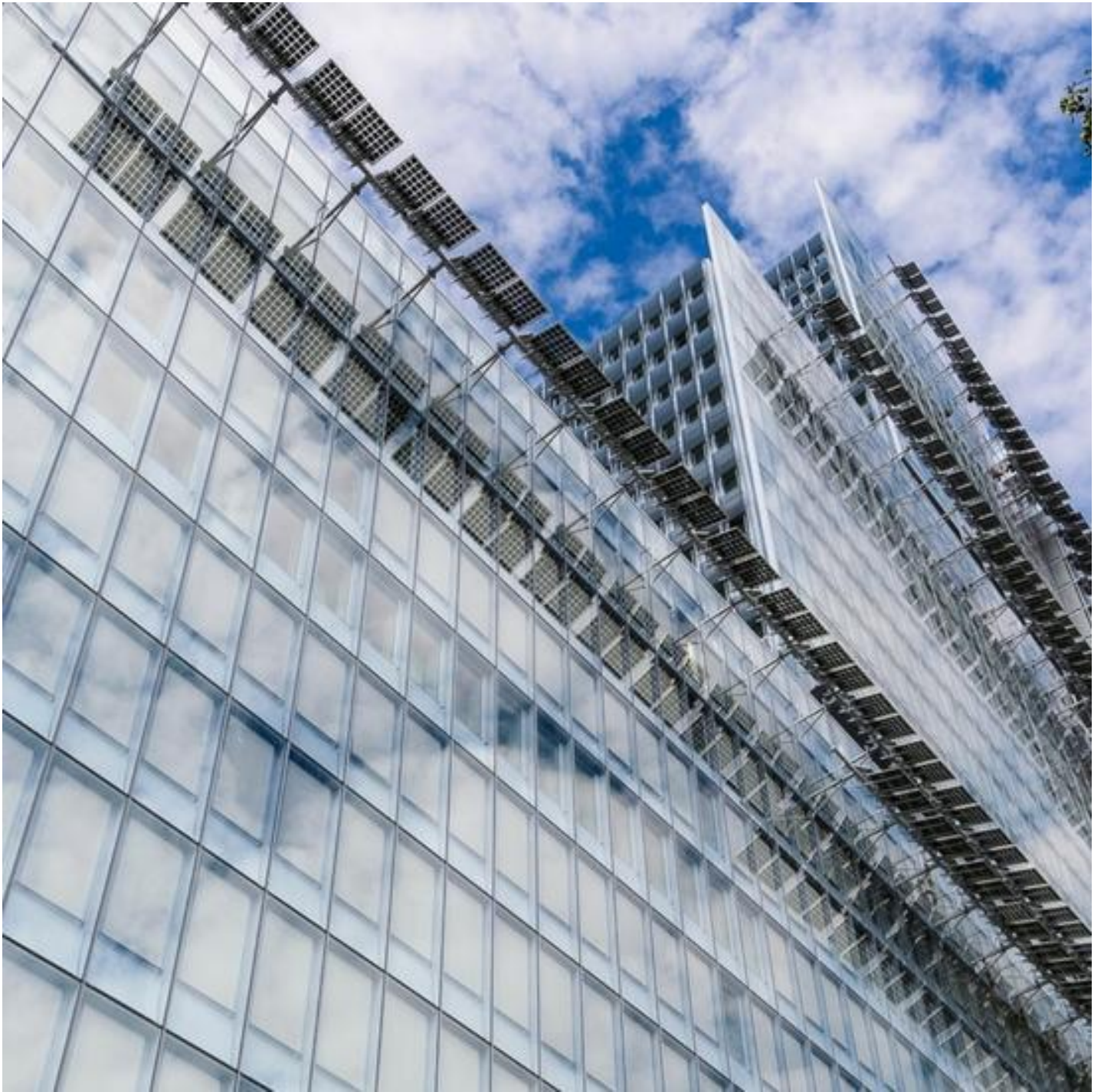
Saint-Gobain Building Glass



COOL-LITE SKN 165



COOL-LITE XTREME 50/22 II



COOL-LITE ST BRIGHT SILVER



COOL-LITE XTREME 60/28



COOL-LITE SKN 183

[Trouvez un distributeur](#)



[Protection Solaire](#)

COOL-LITE XTREME 70/33

Avec COOL-LITE XTREME 70/33 et 70/33 II, votre projet bénéficie de la dernière innovation avec revêtement à contrôle solaire à hautes performances appliquée généralement à du PLAN...