

La Tour Eiffel



La Tour Eiffel

Un design architectural écologique et moderne

La Tour Eiffel a été réaménagée en y rajoutant un sol en verre. **Saint-Gobain Building Glass** a fourni le verre pour le premier étage de la tour, il s'agit du verre antidérapant **LITE-FLOOR**.

Situé à 57 mètres de haut, le sol en verre offre une double attraction aux visiteurs: une vue imprenable sur la ville et la tour elle-même.

Plus de 250 millions de personnes ont visité la Tour Eiffel depuis son ouverture au public, il y a 125 ans. Une rénovation du sol du premier étage n'était donc pas un luxe. L'architecte français, Alain Moatti, chargé du projet pour restaurer le sol de 5 400 m², a opté pour un sol en verre, au lieu du sol qui passait inaperçu auparavant. La balustrade en verre autour de l'entrée centrale de la tour ainsi que le sol en verre offrent une vue de la ville, sous un nouvel angle.

Pour la construction de la surface piétonne de 130 m², **Saint-Gobain Building Glass** a fourni le **LITE-FLOOR**, un verre antidérapant. Le résultat envisagé était de permettre une transparence maximale à travers le verre, sans pour autant compromettre la sécurité grâce à un verre antidérapant.

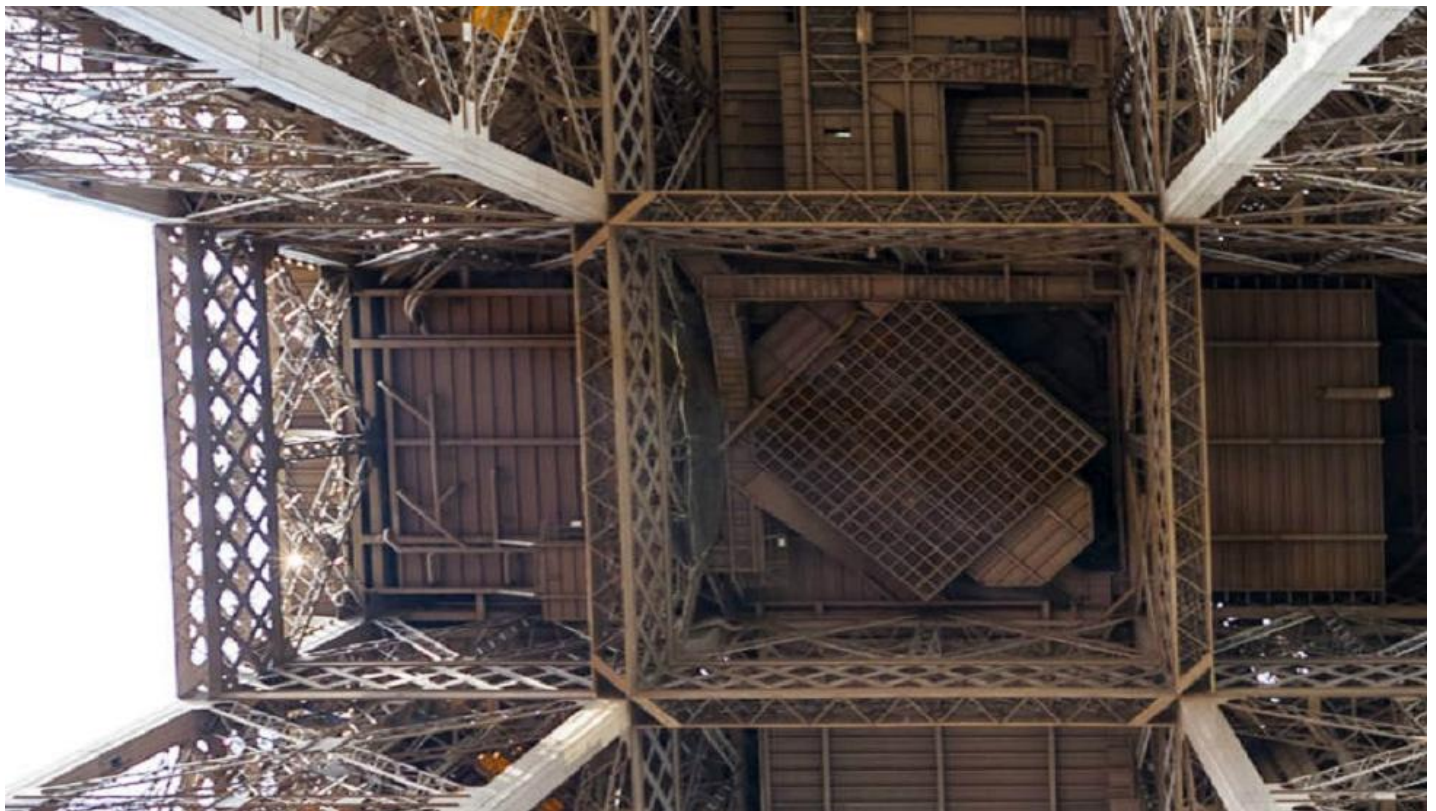
Saint-Gobain Building Glass, spécialisé dans la transformation de verre pour les grands projets mondialement répandus, a produit 64 panneaux de verres géométriquement différents. Le **LITE-FLOOR**

d'une épaisseur de 32 mm est composé de 3 couches de vitres de sécurité feuilletées avec des intercalaires qui solidifient davantage la structure. Chaque panneau de verre est capable de supporter une charge allant jusqu'à 500 kg/m² et prévoit de cette façon la meilleure sécurité pour les visiteurs qui se déplacent en masse.

La rénovation du premier étage a pris deux ans, car il fallait également restaurer le magasin et le restaurant, ainsi que le musée dédié à Gustave Eiffel. Des panneaux solaires et des éoliennes ont fourni l'énergie pour le travail de rénovation, le premier étage de la tour est donc un parfait exemple de design écologique. Avant la rénovation, les touristes voulaient surtout atteindre la plus haute pointe de la Tour. Aujourd'hui ils s'attardent également au premier étage pour profiter de la nouvelle vue exceptionnelle.

"J'ai choisi de garder la géométrie du travail original, tout en y rajoutant une dimension nouvelle par le biais d'une application neuve." - Alain Moatti, architect and cofounder of Moatti-Rivière -

Photos



eiffel_tower_block0.jpg



eiffelturm11.jpg



Eiffelturm



Intérieur & Design

LITE-FLOOR

Le verre change drastiquement la luminosité intérieure qu'il soit utilisé dans les plafonds ou pour les marches de vos escaliers, il améliore la transmission lumineuse et réduit l...