

Metro Botanique



Metro Botanique

Une structure en verre qui permet une visibilité optimale

L'entrée du métro Botanique à Bruxelles est construit en structure en verre qui permet une bonne visibilité grâce à l'utilisation du système [VITRIFEX](#) avec un minimum de points de fixation.



La structure est utilisée sur la voie publique, comme mobilier urbain, il était donc nécessaire de prévoir du verre de sécurité, dans ce cas, du verre trempé qui se fragmente en de tout petits morceaux non-coupants en

cas de bris.



La structure **VITRIFEX** est construite en verre de sécurité trempé **SECURIT**, les lettres "METRO" y sont appliqués à l'aide de sérigraphie avec le vitrage **SERALIT EVOLUTION**.

Produits utilisés

Saint-Gobain Building Glass



SERALIT EVOLUTION

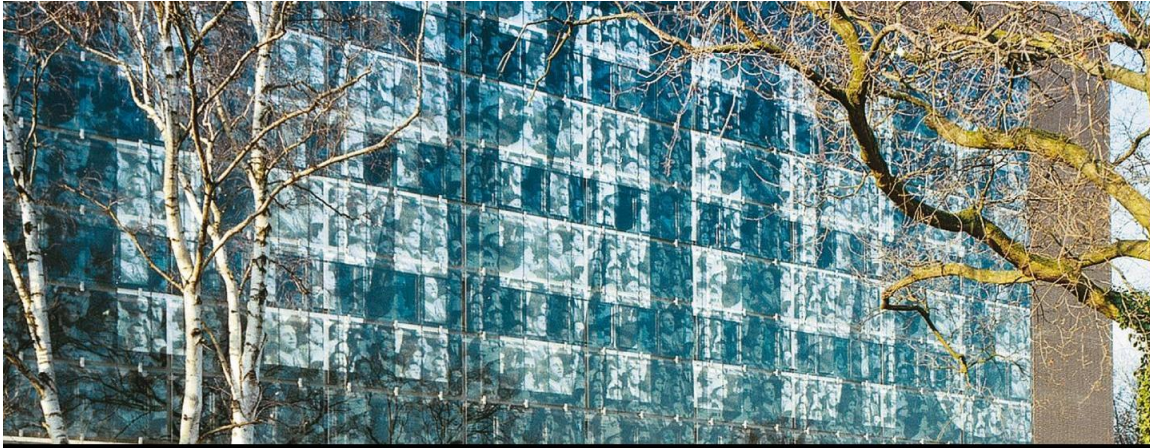


VITRIFEX



SECURIT

[Trouvez un distributeur](#)



Intérieur & Design

SERALIT EVOLUTION

Le verre sérigraphié est un verre de sécurité trempé sur lequel un motif coloré en email opaque est appliqué à l'aide d'un pochoir. Par la technique de sérigraphie, SERALIT EVOLUT...