

# Hoog Catharijne Poortgebouw remporte le Glas Award 2019



## Hoog Catharijne Poortgebouw remporte le Glas Award 2019

Lors des Bouwbeurs, le Prix du Verre 2019 a été décerné au Hoog Catharijne Poortgebouw à Utrecht !

Le bâtiment se compose d'une belle combinaison du [COOL-LITE SKN 165](#), du PLANITHERM XN et du [EMALIT EVOLUTION](#). Pour **Saint-Gobain Building Glass**, le défi était "un manque total de sérialité".

C'est tout un travail et c'est pourquoi nous en sommes si fiers !

Le projet dans son ensemble englobe 9 000 m<sup>2</sup> de verre et comporte du vitrage isolant pare-soleil [COOL-LITE SKN 165](#), du verre à haut rendement [CLIMAPLUS XN](#) et de [EMALIT EVOLUTION](#), verre trempé et émaillé coloré.

**Saint-Gobain Building Glass** a non seulement produit et livré le vitrage pour le Poortgebouw, mais aussi pour la Stadskamer ; l'entreprise en fera de même pour les bâtiments du pont et de l'entrée.

Le Poortgebouw se démarque par ses couleurs et ses formes doublement recourbées. Ces formes inhabituelles ont beaucoup fait parler d'elles pendant la construction ; certains passants croyaient que le bâtiment était sur le point de s'effondrer. Pour le façadier Blitta et le producteur de verre Saint-Gobain Building Glass, le projet a

représenté un défi des plus intéressants. Blitta a développé un système de façade dans lequel les profils peuvent suivre les doubles courbes. Malgré la complexité de la forme, le système de fixation garantit une étoufféité optimale.

Pour **Saint-Gobain Building Glass**, le défi a résidé dans l'absence totale de sérialité", raconte Rene Goossen, account manager. Le vitrage du Poortgebouw réunit 1 700 vitres à dimensions uniques, chacune avec un format et un bombage unique, non cylindrique. Aussi le producteur s'est mis en quête d'un moyen de fabriquer le tout sans recourir à une matrice propre à chacun des vitrages bombés. "Notre ingénieur Ruud Ottens a calculé que les vitres pouvaient être montées sous tension dans la façade selon une structure donnée, de manière qualitative et sûre", raconte René Goossen. C'est ce qu'on appelle du "vitrage bombé à froid".

Dans le vitrage et les panneaux, des déformations allant jusqu'à 10 cm ont pu être obtenues grâce au système de fixation intégrée. Pour plus de sécurité, le producteur de verre a exécuté en feuilleté à la fois les simples vitrages émaillés en couleur et les vitrages isolants et pare-soleil. "Le verre ne tombera pas au sol en cas de bris." Les tests préalables ont fait apparaître que les contours du double vitrage pourraient constituer un point faible. Point faible auquel on a remédié au moyen d'un espaceur RVS avec appui rehaussé, selon René Goossen.

Au terme des transformations en 2019, Hoog Catherijne à Utrecht fera partie des 5 centres commerciaux les plus fréquentés d'Europe, raconte son propriétaire Klépierre. Le mois d'avril 2017 a vu l'ouverture d'une importante première partie de l'extension conçue par STIR Architects, avec entre autres la Stadskamer en verre et le chatoyant Poortgebouw.

L'ouverture de la nouvelle partie vient enrichir Hoog Catherijne de 16 000 m<sup>2</sup> de locaux commerciaux. L'extension offre aussi une nouvelle voie piétonne entre le centre historique d'Utrecht et la partie existante du complexe et la gare centrale.

Le promeneur passera via la nouvelle Stadskamer, véritable cage de verre par-dessus le Catharijnesingel, canal recouvert au cours des années 1970 et prochainement remis au goût du jour par la commune. Pour permettre aux visiteurs et aux passants de voir l'eau s'écouler sous la Stadskamer, 250 m<sup>2</sup> de verre ont été intégrés au sol. La Stadskamer sera le carrefour de la nouvelle Hoog Catherijne ; un large choix pour se restaurer et se divertir, cette partie est aussi appelée à devenir le point de rencontre du centre commercial rénové.

L'hôtel établi dans le Poortgebouw y aura aussi son entrée.

## Photo's



Hoog Catharijne Utrecht een project van Saint-Gobain Building Glass

## Les vitrages utilisés

Saint-Gobain Building Glass



COOL-LITE ST BRIGHT SILVER



COOL-LITE ST 150

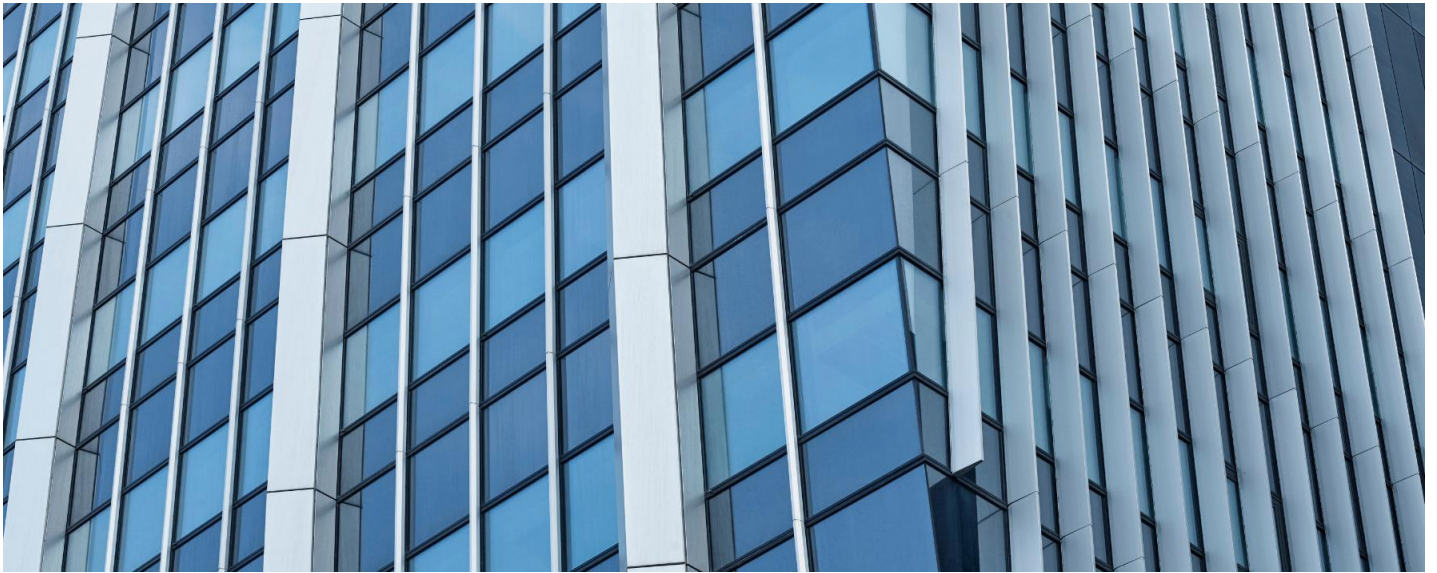


PLANITHERM XN



EMALIT EVOLUTION

[Trouvez un distributeur](#)



Protection Solaire

## **COOL-LITE SKN 165**

Souvent, le soleil peut briller fort dans votre environnement de travail et de vie. Cela cause parfois des problèmes dans vos tâches quotidiennes. En choisissant les vitrages anti...