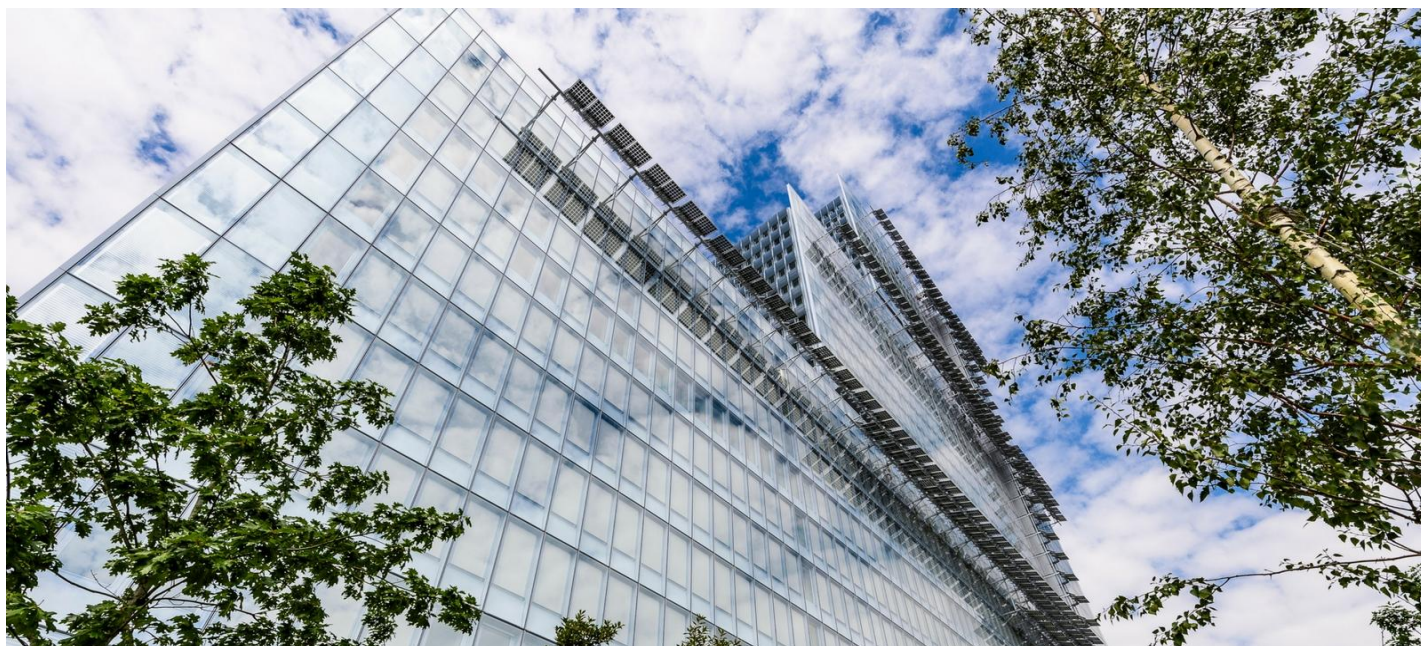


COOL-LITE ST BRIGHT SILVER



Détails du produit

COOL-LITE ST BRIGHT SILVER peut être combiné à plusieurs types de verre pour vous apporter des fonctions telles qu'isolation thermique, insonorisation ou protection contre les blessures.

Le cadet des vitrages de contrôle solaire flexible **COOL-LITE BRIGHT SILVER** est unique en raison de sa transparence extrême et de sa réflexion particulièrement belle esthétique et neutre.

Le vitrage de contrôle solaire **COOL-LITE BRIGHT SILVER** est un produit particulièrement polyvalent. Il peut être trempé et feuilleté en verre de sécurité, bombé, imprimé, voire même émaillé, tout en préservant ses caractéristiques techniques et esthétiques spécifiques.

Le vitrage **COOL-LITE ST BRIGHT SILVER** a été développé en première instance comme double vitrage pour recouvrement des façades. Il peut également être utilisé pour les fenêtres et façades, les lamelles en verre et les balustrades en verre.

Avantages

COOL-LITE ST BRIGHT SILVER est un vitrage qui permet quantité de combinaisons.

Une grande liberté architecturale et technique pour les concepteurs : il peut être bombé, trempé, feuilleté, voire même émaillé et sérigraphié. L'impression peut se faire tant sur le côté verre que sur le côté couche.

Réflexion: une réflexion neutre et claire, permettant simultanément une grande transparence. Procure ainsi

confort et intimité dans le bâtiment.

Applications

Le vitrage **COOL-LITE ST BRIGHT SILVER** a été développé en première instance comme double vitrage pour recouvrement des façades. Il peut également être utilisé pour :

- les fenêtres et façades;
- les lamelles en verre;
- les balustrades en verre



COOL-LITE BRIGHT SILVER | Saint-Gobain Building Glass

Cahiers des charges

Vous trouverez les cahiers des charges et les fiches techniques de tous nos produits [ici](#).

Vitrages à protection solaire

Découvrez les verres associés



COOL-LITE SKN 176



COOL-LITE ST 150



COOL-LITE XTREME 60/28



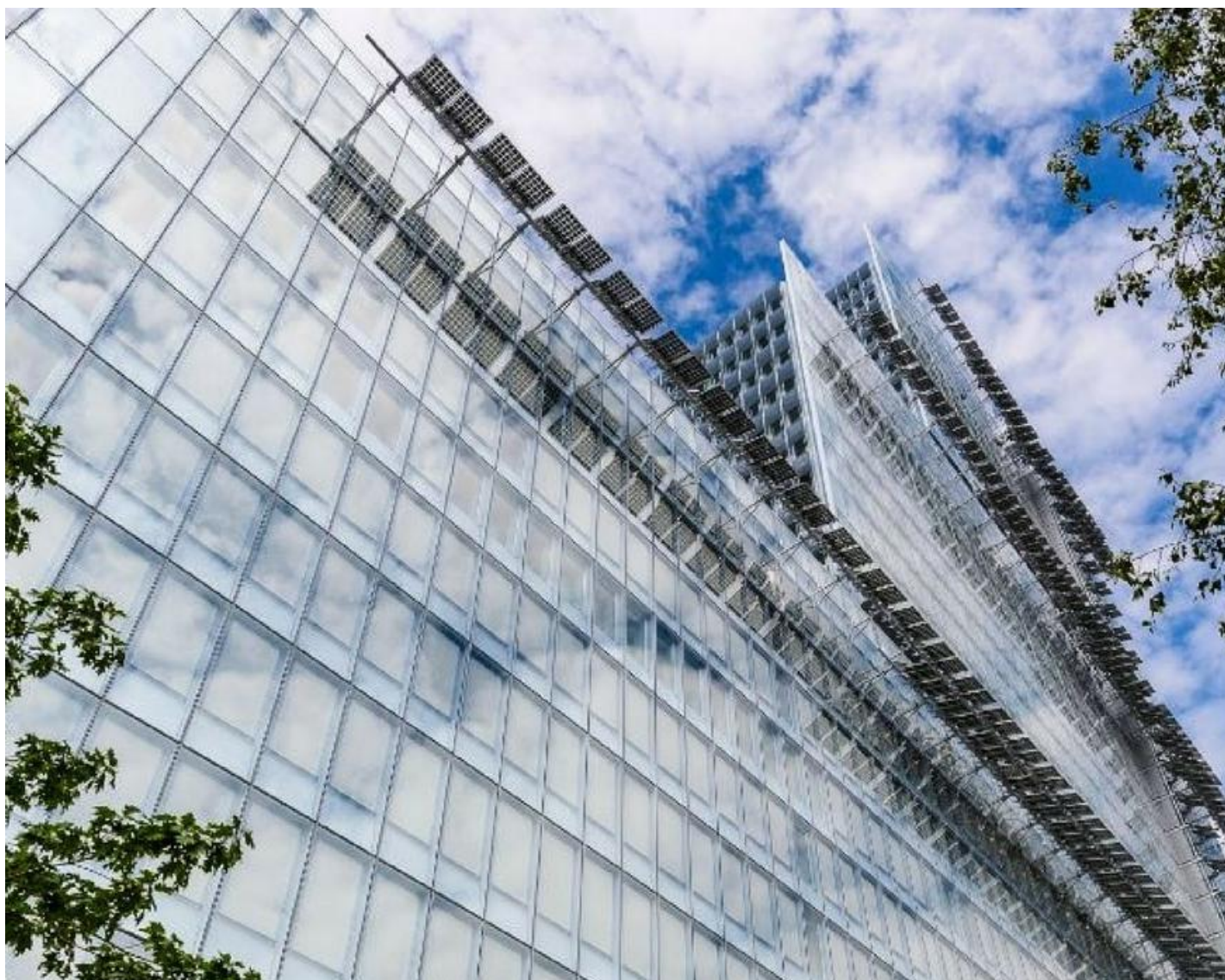
COOL-LITE KG 137



ANTELIO

[Trouvez un distributeur](#)

Projets



[PROJETS](#)

Tribunal de Paris

[Composé de quatre parallélépipèdes de verre superposés culminant à 160 mètres \(38 étages\), le tribunal de Paris est l'un des plus grands projets immobiliers de la capitale. Il s'a...](#)

