

Vérandas



Vérandas

Saint-Gobain Building Glass

Vitrage spécialisé pour les vérandas

Nos solutions vitrées pour vérandas, des interfaces de choix pour faire le lien entre l'extérieur et l'intérieur

Faire l'acquisition d'une véranda n'est pas une décision à prendre à la légère. La taille, la qualité et le design sont autant de facteurs qui en font un investissement plus que significatif. Style, apparence et confort sont d'autres paramètres clés à prendre en compte, même si en la matière, c'est le vitrage que vous allez choisir qui fera toute la différence. Votre objectif : que votre véranda répondent à vos besoins avec une certaine élégance.

Ouvrir une pièce à vivre dans le jardin constitue souvent une option facilement réalisable : une véranda accroît ainsi l'espace à vivre tout en apportant une vue directe sur l'environnement extérieur. Une véranda peut également contribuer de manière positive aux performances énergétiques de votre maison en mettant l'énergie solaire à profit pendant la saison froide.

Il est cependant surprenant de constater que lorsqu'ils envisagent la construction d'une véranda, nombre de gens accordent une importance majeure à l'esthétisme, au cadre, à la forme et à l'intégration dans l'architecture existante et se préoccupent nettement moins du choix du vitrage.

Le vitrage que vous allez choisir pour votre toiture et pour la façade aura un impact majeur sur la sensation générale et sur le confort au sein de votre véranda. En fait, choisir un vitrage adapté constitue peut-être l'une

des décisions les plus importantes de toute votre vie. Notre gamme de solutions vitrées à hautes performances à destination des vérandas apporte toute une série d'avantages et vous simplifie grandement la tâche.

Notre gamme de vitrage de véranda vous permet de prendre une décision éclairée, pour un vitrage hautement performant en termes d'isolation thermique, de protection solaire et de protection acoustique, et qui propose des couleurs attractives, un esthétisme poussé, intimité, fonction autonettoyante et faible entretien, et même protection contre les effractions. Chaque teinte de vitrage propose sa propre combinaison de protection solaire et de réduction de l'éblouissement ainsi qu'un caractère unique, afin que vous soyez en mesure de choisir le produit qui vous ressemble.

Comment choisir le vitrage d'un véranda ?

Tout dépend de ce dont vous avez besoin.

Confort thermique

Le vitrage à Isolation thermique renforcée est désormais un standard minimum incontournable pour les vérandas. L'hiver venu, ce type de vitrage apporte un confort supplémentaire en limitant l'effet de surface froide et protège la qualité de la structure en réduisant la condensation intérieure. Le vitrage à Isolation thermique renforcée n'est pas en reste l'été : il inclut une fonction de protection solaire qui réduit le gain thermique tout en laissant traverser un niveau élevé de lumière naturelle (la différence avec l'extérieur est des plus minimes).

Sans chercher à égaler les performances d'une véranda bioclimatique, un vitrage qui associe isolation thermique et protection solaire reste un élément clé indispensable pour limiter les hausses de température et l'éblouissement.

Du fait des grandes surfaces vitrées qui sont les leurs, les vérandas reçoivent une quantité importante de lumière naturelle et d'énergie.

Nos produits vitrés permettent de maintenir une température agréable dans la véranda, et ce en toute saison.

Un vitrage doté d'une protection solaire légère, par exemple, pourra équiper des façades à faible exposition (face nord ou est), en particulier si votre véranda se situe dans une région tempérée ou froide.

Pour les faces sud et ouest en revanche, il est recommandé d'utiliser un vitrage avec facteur solaire réduit, comme [COOL-LITE XTREME 60/28](#), en particulier dans les régions chaudes où le rayonnement solaire se fait intense.

Vitrage chauffant

Le confort thermique d'une chaleur rayonnante efficace et discrète.

Le vitrage [EGLAS](#) peut jouer un rôle de solution chauffante principale ou additionnelle et se révèle ainsi particulièrement approprié pour les vérandas.

[EGLAS](#) s'intègre de manière quasiment invisible dans les cadres de fenêtre et génère une chaleur rayonnante des plus confortables (chaleur instantanée, pas de courant d'air ni de poussière gênante).

Les grandes surfaces vitrées chauffent l'espace environnant de manière à la fois douce et uniforme.

L'économie de place est un autre aspect avantageux que [EGLAS](#) propose dans la mesure où ce vitrage vous permet de faire l'impasse sur les radiateurs volumineux autrement nécessaires. Les transformateurs disgracieux appartiennent quant à eux au passé, cette solution vitrée proposant un raccord direct au secteur.

Une véranda ou une orangerie constitue bien sûr un point de faiblesse que les cambrioleurs peuvent exploiter. Notre vitrage feuilleté vous protège cependant contre ce risque dans la mesure où il remplit une fonction dissuasive particulièrement efficace en rendant toute tentative d'effraction nettement plus difficile.

L'utilisation de vitrage feuilleté renforce également la protection acoustique.

Donner vie à la véranda de vos rêves dépend grandement du vitrage que vous allez choisir !

La solution retenue aura une incidence importante sur l'utilisation future de votre véranda et sur la quantité d'entretien qu'elle va exiger. Une véranda qui complète votre maison peut également en accroître la valeur immobilière.

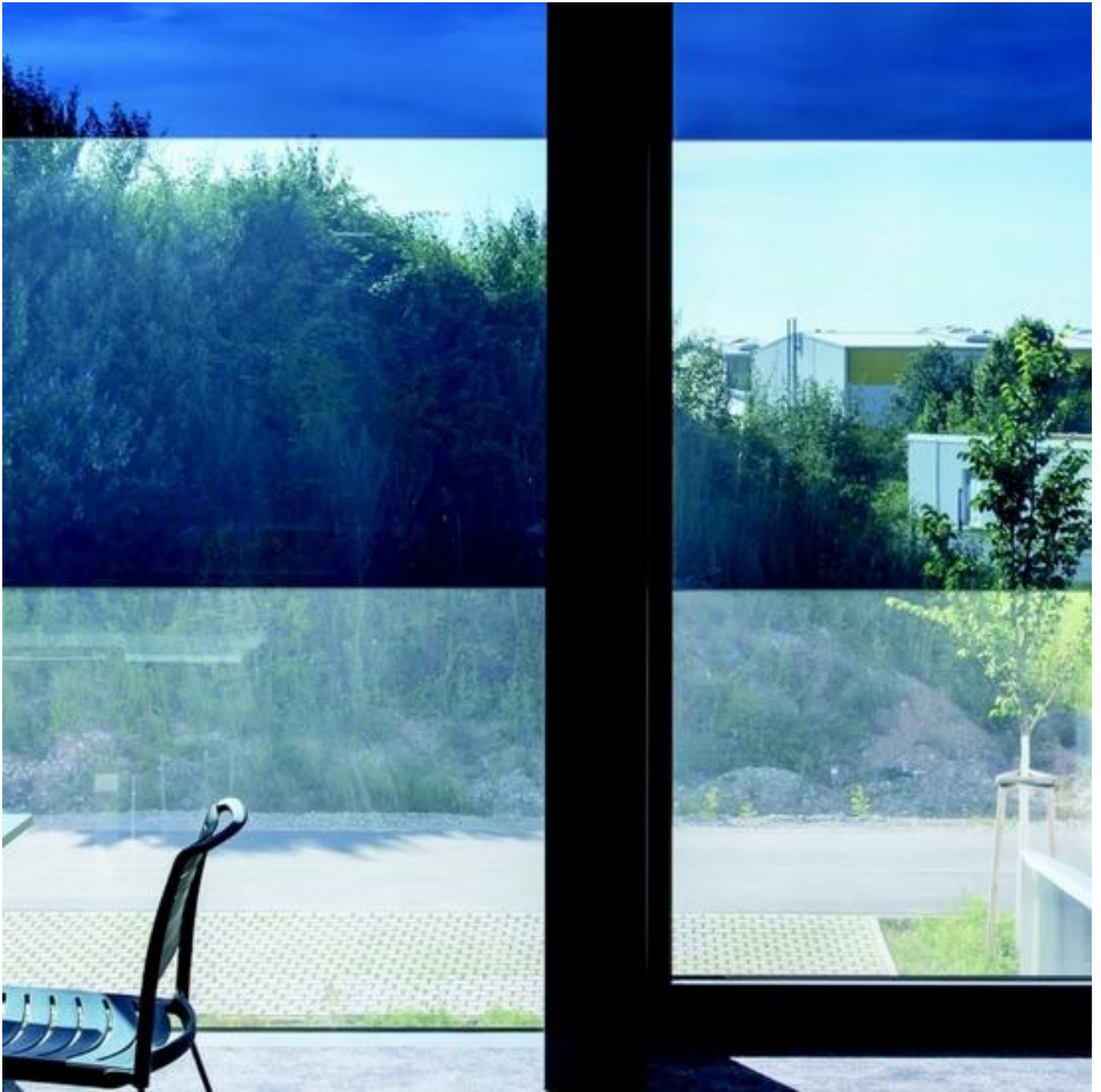
Photos



Beglazing voor veranda's & serres

Nos verres pour les vérandas

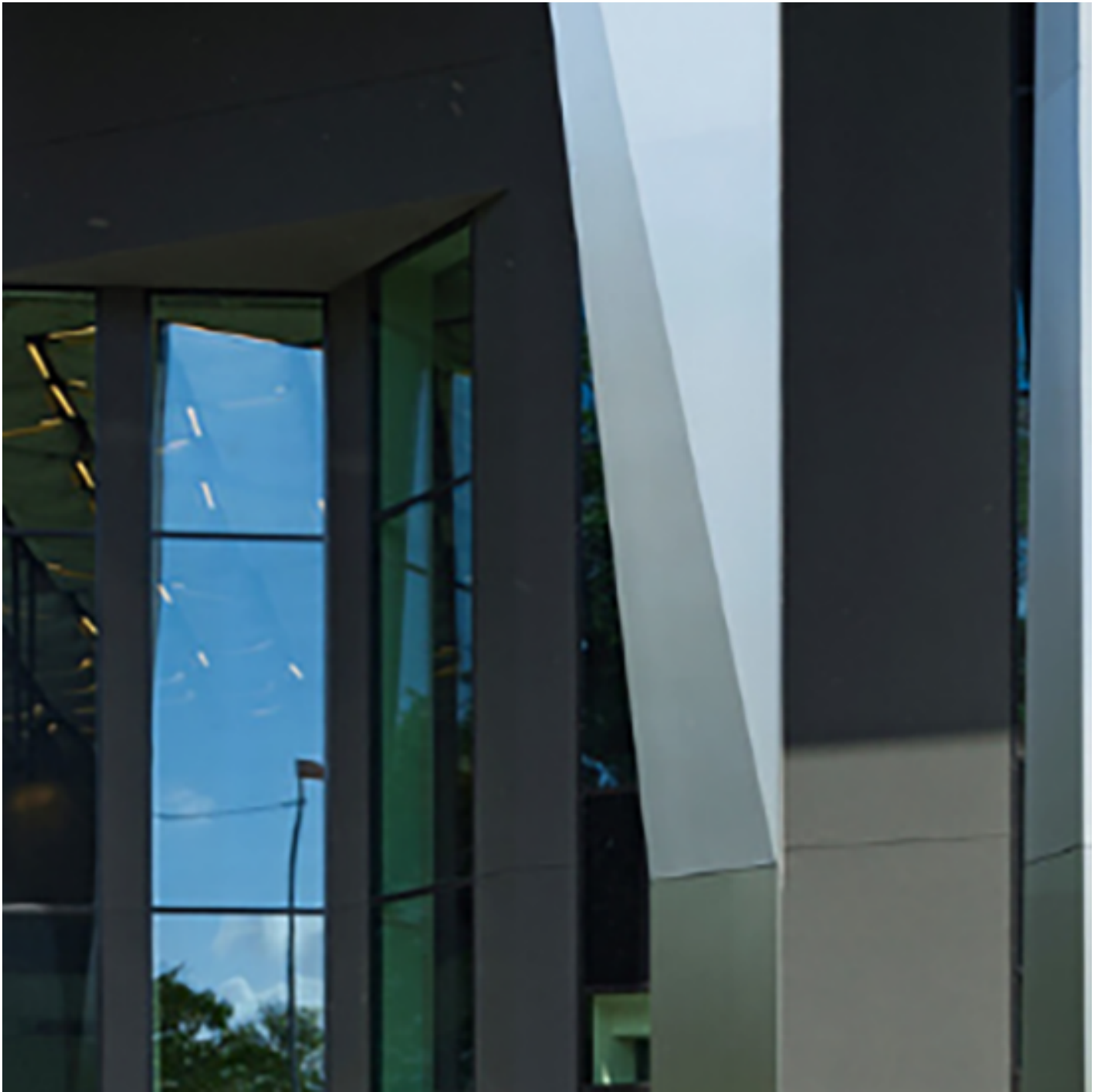
Découvrez nos vitrages innovatives



SAGEGLASS



ECLAZ ONE



COOL-LITE XTREME 60/28



COOL-LITE SKN 176



COOL-LITE SKN 154



CLIMAPLUS ONE ULTRA GREY

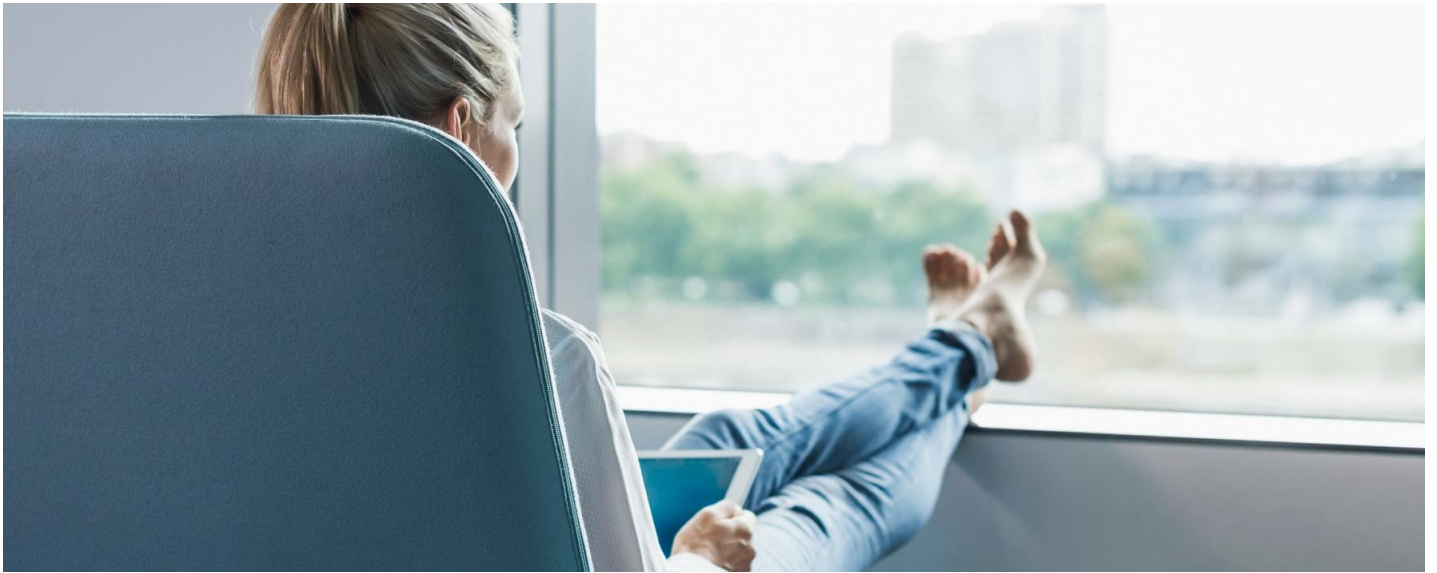


CLIMAPLUS/CLIMATOP SCREEN



CLIMAPLUS XN

[Trouvez un distributeur](#)



Verre Chauffant

EGLAS

EGLAS est une solution de chauffage intégrée et invisible. Ce vitrage émet une chaleur radiante, contrôlée électroniquement. La puissance de l'EGLAS est con...